

ООО «МТК»

Утвержден

ПАСПОРТ

**Светодиодный светильник TESLED ДО-10 (BOY)
220Вт, Светодиодный светильник TESLED ДО-10 (BOY)
440Вт, Светодиодный светильник TESLED ДО-10 (BOY)
660Вт, управляемый, NEMA-разъём**

1. ОСНОВНЫЕ СВЕДЕНИЯ

Осветительный прибор является светодиодным светильником и предназначен для использования в составе ВРУ, применяемых для освещения сортировочных и участковых станций, путей и горловин опорных и промежуточных станций или других территорий.

Светильники соответствуют требованиям следующих стандартов и нормативных документов:

- ТУ 27.40.39-007-34637909-2021 «Светодиодный светильник TESLED Д0-10 (ВРУ)». Технические условия;
 - ТР ТС 004/2011 «О безопасности низковольтного оборудования»;
 - ТР ТС 020/2011 «Электромагнитная совместимость технических средств».
- ТР ЕАЭС 037/2016 «Об ограничении применения опасных веществ в изделиях электротехники и радиоэлектроники»

2. ТЕХНИЧЕСКИЕ ХАРАКТЕРИСТИКИ

Светодиодные светильники TESLED Д0-10 (ВРУ) управляемые, NEMA-разъём соответствуют следующим качественным и количественным показателям.

2.1 ОБЩИЕ ТЕХНИЧЕСКИЕ ХАРАКТЕРИСТИКИ

Общие технические характеристики светильников представлены в таблице 1

Таблица 1— Общие технические характеристики

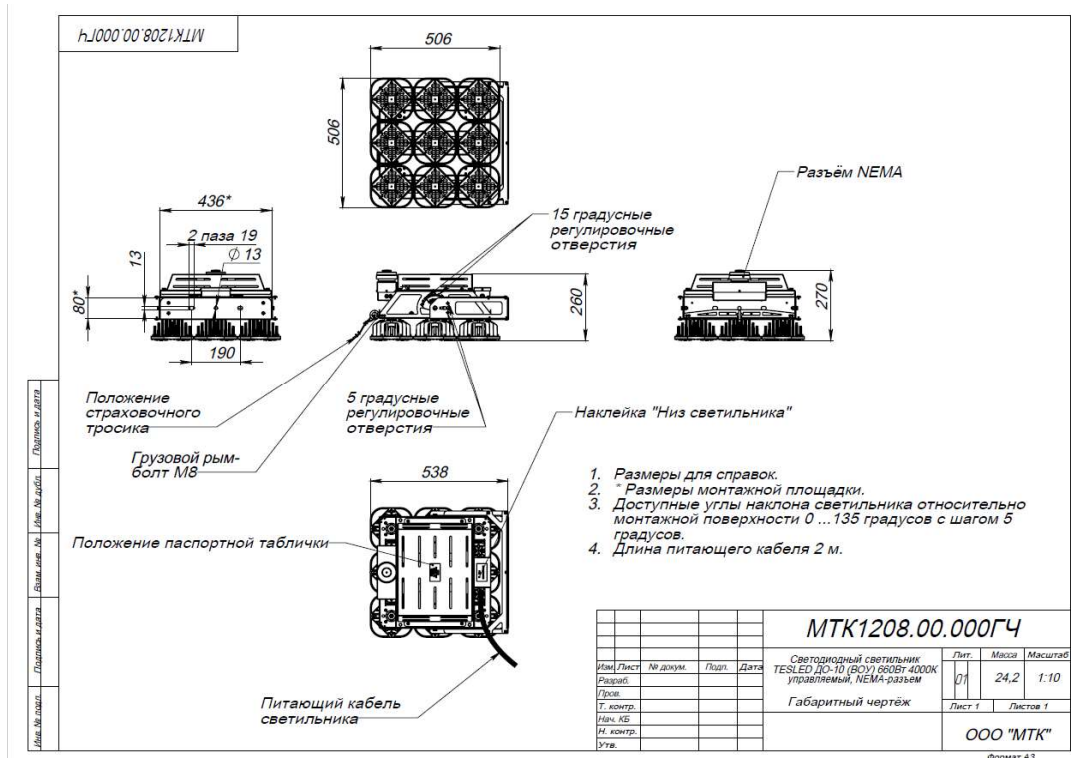
1. Конструктивные характеристики:	
Материал корпуса	Алюминий, сталь
Покрытие корпуса	Полимерная краска
Эксплуатационные характеристики исполнений:	
2. Категория размещения по ГОСТ 15150	УХЛ 1
Диапазон рабочей температуры	от -60°С/ до +40°С
Степень защиты IP по ГОСТ 14254	IP67
Группа механического исполнения по ГОСТ 34012	МСЗ/Ж
Электротехнические характеристики:	
3. Диапазон входного напряжения, В	~154..308
Частота входного напряжения, Гц	50±10%
Коэффициент мощности, не менее	0,95
Класс защиты от поражения электрическим током по ГОСТ Р МЭК 60598-1	I
Светотехнические характеристики:	
4. Класс светораспределения табл. 1 ГОСТ Р 54350	П
Тип КСС табл. 2 ГОСТ Р 54350	Асимметричная
Индекс цветопередачи не менее, Ra	70
Коэффициент пульсаций, не более	5%
Снижение светового потока за время стабилизации по ГОСТ Р 54350, не более	6%
Управление	
5. Протоколы управления светильником	0..10V, 1..10V, DALI (через адаптер)
Разъём	7-pin NEMA, Zhaga

2.2 Технические характеристики светильников

Характеристики светильников представлены в таблице 2.

Таблица 2 –Технические характеристики светильников

Артикул	Номинальная мощность, не более, Вт	Световой поток, не менее, лм	Цветовая коррелированная температура, К	Световая отдача, не менее, лм/Вт	Габариты, мм
01-10-508975	220	26400	4000	120	506x384x280
01-10-508976	440	55000	4000	125	506x490x312
01-10-508977	660	82500	4000	125	506x538x270



3. КОМПЛЕКТНОСТЬ

- Светильник — 1 шт.;
- Страховочный тросик — 1,3 м
- Зажим для тросика — 4 шт.
- Коуш — 2 шт.
- Паспорт — 1 шт.;
- Руководство по монтажу и эксплуатации — 1 шт.;
- Упаковка — 1 шт.;
- гофрированная электротехническая труба — 1 шт.

4. ЭКСПЛУАТАЦИЯ И ТЕХНИКА БЕЗОПАСНОСТИ

Эксплуатация светильника должна производиться в соответствии с «Правилами технической эксплуатации электроустановок потребителей».

Запрещается проводить любые работы (разборка, ремонт, монтаж) со светильником при включённом электропитании.



ВНИМАНИЕ! Перед установкой, заменой или ремонтом отключить электропитание.

Запрещается эксплуатация светильника, имеющий I класс защиты без подключения к защитному заземлению.

Монтаж светильника должен производить специально обученный персонал в соответствии с руководством по эксплуатации светильника, имеющий разрешительный допуск на проведение работ.

При монтаже соблюдать инструкцию по подключению — неверное соединение может повредить светильник.

В случае возникновения неисправности необходимо сразу отключить светильник от питающей сети.

Запрещается эксплуатировать светильник, имеющий механические повреждения.

В целях повышения надёжности и увеличения срока службы светильника, рекомендуется периодически осматривать светильник на предмет загрязнений и механических повреждений. Очистку светильника производить мягкой тканью, смоченной в мыльном растворе с внешней стороны светильника при отключённом электропитании.



ВНИМАНИЕ!

Светильник оборудован системой защиты, включающей светильник на мощности 50% и затем в течение 40..50 секунд увеличивающей мощность до максимальной. В течение этого времени светильник не чувствителен к сигналам управления.

5. СЕРТИФИКАЦИЯ И УТИЛИЗАЦИЯ

Светильник сертифицирован и соответствует требованиям ТР ТС 004/2011 "О безопасности низковольтного оборудования" и ТР ТС 020/2011 "Электромагнитная совместимость технических средств".

Светильник экологически безопасен, не требует специальных условий и разрешений для утилизации, не относится к опасным отходам.

6. УСЛОВИЯ ТРАНСПОРТИРОВАНИЯ И ХРАНЕНИЯ СВЕТИЛЬНИКОВ

Транспортирование светильников допускается любым видом транспорта в транспортной упаковке при условии её защиты от механических воздействий и атмосферных осадков.

Условия транспортирования светильников в зависимости от воздействия механических факторов должны соответствовать условиям транспортирования Ж по ГОСТ 23216, в том числе в части воздействия климатических факторов – группе условий хранения 2 по ГОСТ 15150;

Светильники должны храниться в закрытых сухих помещениях и соответствовать группе условий хранения 2 ГОСТ 15150.

7. СРОКИ СЛУЖБЫ И ГАРАНТИИ ИЗГОТОВИТЕЛЯ

Завод-изготовитель обязуется безвозмездно отремонтировать или заменить светильник, вышедший из строя не по вине покупателя в условиях нормальной эксплуатации, в течение гарантийного срока, при наличии подтверждающих документов о приобретении товара и сохранности маркировки.

Гарантийный срок составляет 84 мес. с момента ввода в эксплуатацию.

Срок службы светильника составляет не менее 12 лет в соответствии с ГОСТ Р 55705.

Гарантия сохраняется в течение указанного гарантийного срока при соблюдении правил монтажа в соответствии с паспортом на изделие и условий эксплуатации.

Световой поток в течение срока службы сохраняется на уровне не ниже 70% от заявляемого номинального светового потока, значение коррелированной цветовой температуры и область допустимых значений коррелированной цветовой температуры в течение срока службы – согласно приведенным в ГОСТ Р 54350.

Производитель оставляет за собой право на внесение в конструкцию изделия изменений, улучшающих потребительские свойства.

8. СВИДЕТЕЛЬСТВО ОБ УПАКОВЫВАНИИ И ПРИЕМКЕ

Светильник изготовлен в соответствии с ТУ 27.40.39-007-34637909-2021 и признан годным к эксплуатации

Дата выпуска _____

Место и дата продажи _____

Контролёр _____

Штамп магазина и подпись продавца _____

Упаковщик _____

Модель/Артикул _____



9. ИНФОРМАЦИЯ ОБ ИЗГОТОВИТЕЛЕ

Сделано в России. Изготовитель: ООО «МТК»: 117246, г. Москва, Научный пр-д, д. 19, эт. 1, ком 87, (495) 799-17-70, info@mtkooo.ru

Адрес производства: 301831, Россия, Тульская область, Богородицкий район, город Богородицк, улица 30 лет Победы, дом 1а