

Утвержден

ПАСПОРТ
Осветительный прибор серии «ДПО-01»

1 ОСНОВНЫЕ СВЕДЕНИЯ

Осветительный прибор является светодиодным светильником предназначенный для общего освещения офисных, административных, общественных и жилых помещений. Поставляется во встраиваемом и накладном потолочном исполнениях. Встроенный источник питания позволяет управлять осветительным прибором по протоколу DALI.

Светильники соответствуют требованиям следующих стандартов и нормативных документов:

- ТУ 27.40.39-005-34637909-2021 Прибор осветительный серии «ДПО-01». Технические условия;
- ГОСТ Р МЭК 60598-1-2011 «Светильники. Часть 1. Общие требования и методы испытаний»;
- ТР ТС 004/2011 «О безопасности низковольтного оборудования»;
- ТР ТС 020/2011 «Электромагнитная совместимость технических средств»;
- ТР ЕАЭС 037/2016 «Об ограничении применения опасных веществ в изделиях электротехники и радиоэлектроники»

2 ТЕХНИЧЕСКИЕ ХАРАКТЕРИСТИКИ

Осветительный прибор серии «ДПО-01» соответствуют следующим качественным и количественным показателям.

2.1 ОБЩИЕ ТЕХНИЧЕСКИЕ ХАРАКТЕРИСТИКИ

Общие технические характеристики светильников представлены в таблице 1.

Таблица 1 – Общие технические характеристики

1. Конструктивные характеристики:	
Материал корпуса	Сталь
Покрытие корпуса	Полимерная краска
Цвет покрытия корпуса	Белый RAL 9003
Материал рассеивателя	полистирол
2. Эксплуатационные характеристики исполнения:	
Категория размещения по ГОСТ 15150-69	УХЛ 3.1
Диапазон рабочей температуры	от -10 до +40°C
Степень защиты IP по ГОСТ 14254-2015	IP40
Группа механического исполнения по ГОСТ 34012-2016	МС1
3. Электротехнические характеристики:	
Диапазон входного напряжения, В	~176..264
Частота входного напряжения, Гц	50±10%
Коэффициент мощности, не менее	не менее 0,9
Класс защиты от поражения электрическим током по ГОСТ Р МЭК 60598-1-2011	I
4. Светотехнические характеристики:	
Класс светораспределения	П
Тип КСС таб. 2 ГОСТ Р 54350	Д
Индекс цветопередачи не менее, Ra	80
Коэффициент пульсаций, не более	не более 5%

2.2 Технические характеристики исполнения

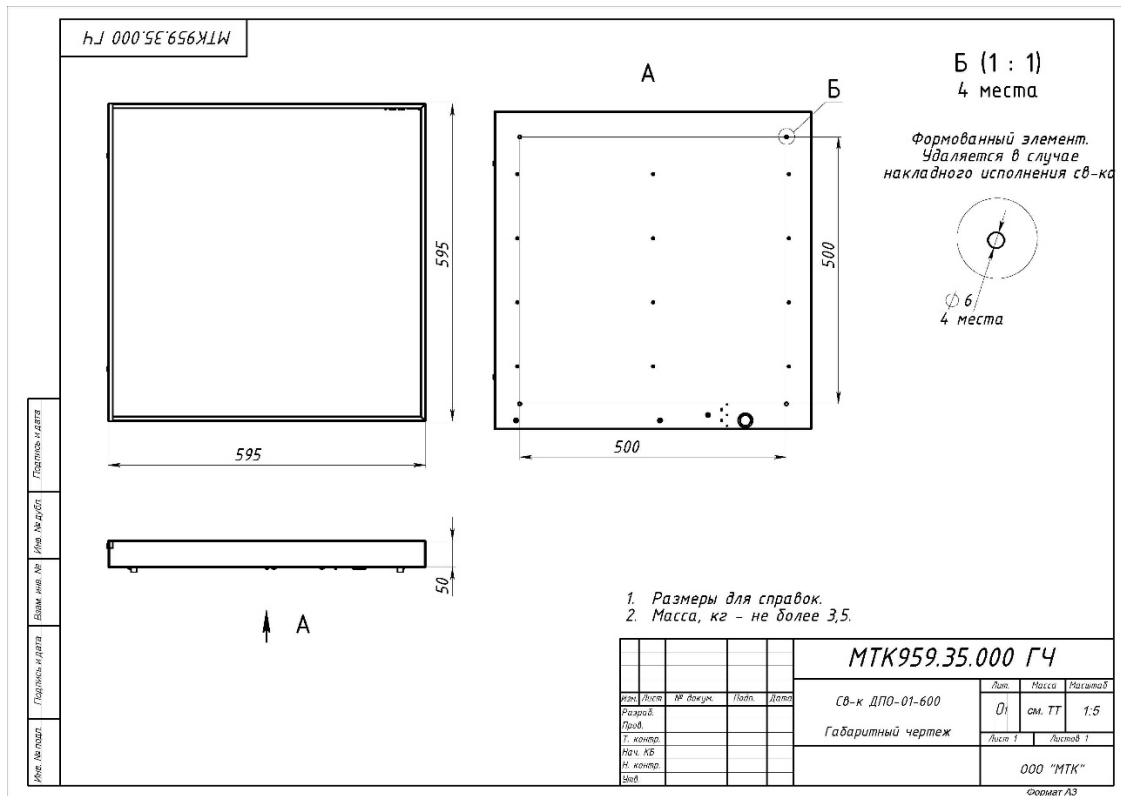
Характеристики исполнения светильников представлены в таблице 2.

Таблица 2 – Технические характеристики исполнения светильников

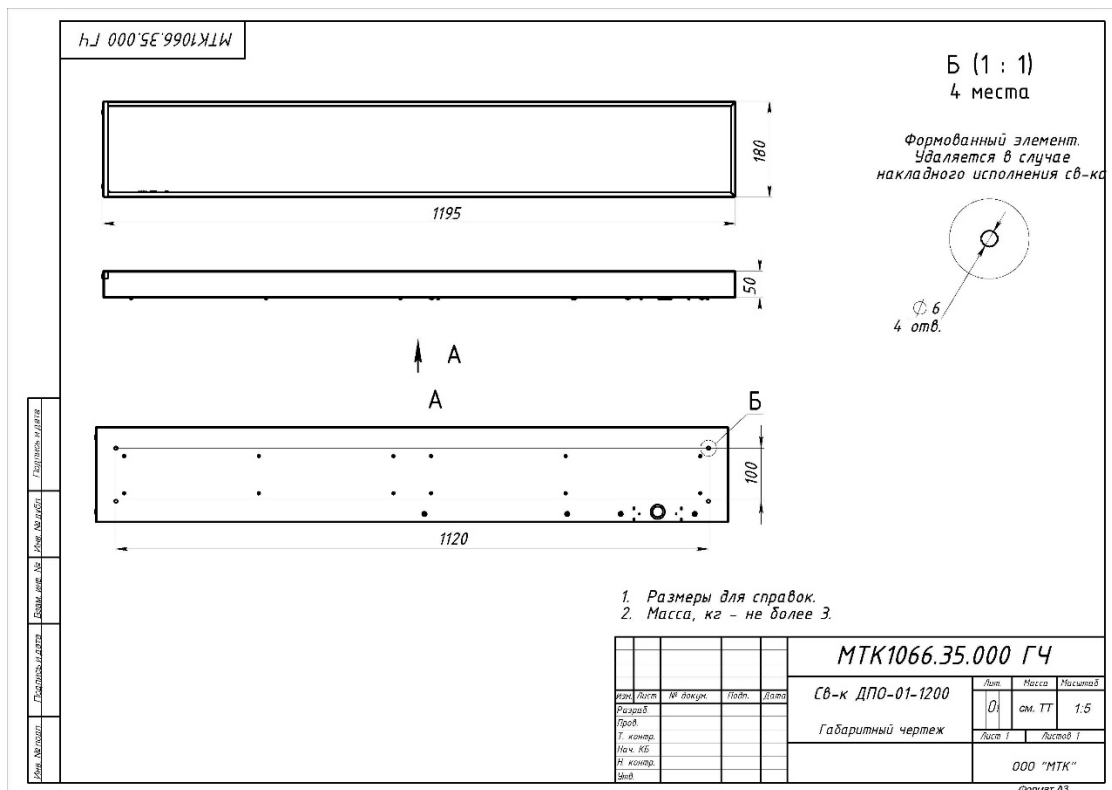
Артикул	Ном-ая мощность, Вт	Световой поток, не менее, лм	Цветовая коррелирующая температура, К	Световая отдача, лм/Вт	Тип рассеивателя	Габаритные размеры, мм
ДПО-01-600 35Вт 4000К PR Светодиодный светильник Tested офисный встраиваемый/накладной 595x595x50 мм 35 Вт 4000 К с рассеивателем призма DALI	35	3800	4000	115	призма	595x595x50
ДПО-01-1200 35Вт 4000К PR Светодиодный светильник Tested офисный встраиваемый/накладной 1195x180x50 мм 35 Вт 4000 К с рассеивателем призма DALI	35	3800	4000	115	призма	1195x180x50

2.3 Габаритные чертежи изделия

Габаритные чертеж светильника МТК959.35.000 ДПО-01-600



Габаритные чертеж светильника МТК1066.35.000 ДПО-01-1200



3. КОМПЛЕКТНОСТЬ

- Светильник — 1 шт.;
- Паспорт — 1 шт.;
- Руководство по эксплуатации и монтажу — 1 шт.;
- Упаковка — 1 шт.;

4. ЭКСПЛУАТАЦИЯ И ТЕХНИКА БЕЗОПАСНОСТИ

Эксплуатация светильника должна производиться в соответствии с «Правилами технической эксплуатации электроустановок потребителей».

Запрещается проводить любые работы (разборка, ремонт, монтаж) со светильником при включённом электропитании.



ВНИМАНИЕ! Перед установкой, заменой или ремонтом отключить электропитание.

Запрещается эксплуатация светильника, имеющий I класс защиты без подключения к защитному заземлению.

Монтаж светильника должен производить специально обученный персонал в соответствии с руководством по эксплуатации светильника, имеющий разрешительный допуск на проведение работ.

При монтаже соблюдать инструкцию по подключению – неверное соединение может повредить светильник.

В случае возникновения неисправности необходимо сразу отключить светильник от питающей сети.

Запрещается эксплуатировать светильник, имеющий механические повреждения.

В целях повышения надёжности и увеличения срока службы светильника, рекомендуется периодически осматривать светильник на предмет загрязнений и механических повреждений. Очистку светильника производить мягкой тканью, смоченной в мыльном растворе с внешней стороны светильника при отключенном электропитании.

5. СЕРТИФИКАЦИЯ И УТИЛИЗАЦИЯ

Светильник сертифицирован и соответствует требованиям ТР ТС 004/2011 "О безопасности низковольтного оборудования" и ТР ТС 020/2011 "Электромагнитная совместимость технических средств".

- Светильник экологически безопасен, не требует специальных условий и разрешений для утилизации, не относится к опасным отходам.

6. УСЛОВИЯ ТРАНСПОРТИРОВАНИЯ И ХРАНЕНИЯ СВЕТИЛЬНИКОВ

Транспортирование светильника допускается любым видом транспорта в транспортной упаковке при условии её защиты от механических воздействий и атмосферных осадков.

Условия транспортирования светильников в зависимости от воздействия механических факторов должны соответствовать условиям транспортирования Ж по ГОСТ 23216, в том числе в части воздействия климатических факторов — группе условий хранения 2 по ГОСТ 15150;

Светильники должны храниться в закрытых сухих помещениях и соответствовать группе условий хранения 2 ГОСТ 15150.

7. СРОКИ СЛУЖБЫ И ГАРАНТИИ ИЗГОТОВИТЕЛЯ

Завод-изготовитель обязуется безвозмездно отремонтировать или заменить светильник, вышедший из строя не по вине покупателя в условиях нормальной эксплуатации, в течение гарантийного срока, при наличии подтверждающих документов о приобретении товара и сохранности маркировки.

Гарантийный срок составляет 60 мес. с даты поставки или покупки светильника, но не более 62 мес. от даты производства.

Гарантия сохраняется в течении указанного срока при соблюдении правил монтажа в соответствии с паспортом на изделие и условий эксплуатации.

Световой поток в течение гарантийного срока сохраняется на уровне не ниже 70% от заявляемого номинального светового потока, значение коррелированной цветовой температуры и область допустимых значений коррелированной цветовой температуры в течение гарантийного срока – согласно приведенным в ГОСТ Р 54350.

Производитель оставляет за собой право на внесение изменений в конструкцию изделия улучшающие потребительские свойства.

8. СВИДЕТЕЛЬСТВО ОБ УПАКОВЫВАНИИ И ПРИЕМКЕ

Светильник изготовлен в соответствии с ТУ 27.40.39-005-34637909-2021 и признан годным к эксплуатации

Дата выпуска _____

Место и дата продажи _____

Контролёр _____

Штамп магазина и подпись продавца _____

Упаковщик _____

Модель/Артикул _____

